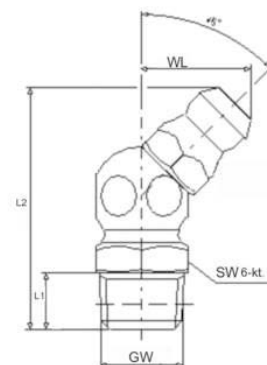


GRAISSEUR HYDRAULIQUE COUDÉ 45°



Acier galvanisé et passivé conforme à la norme DIN 71412

Réf.	Filetage	SW	L1	L2	WL	Réf.	Filetage	SW	L1	L2	WL
743603	M6 x 1.0	9	5.5	23.5	10.5	743607	M10 x 1.25	11	5.5	25	11.5
743604	M8 x 1.0	9	5.5	23.5	10.5	743608	M10 x 1.5	11	5.5	25	11.5
743605	M8 x 1.25	9	5.5	23.5	10.5	743611	R1/8 1/8 28BSP	11	5.5	25	11.5
743606	M10 x 1.0	11	5.5	25	11.5	743612	R1/4 1/4 19BSP	14	6.5	22.5	12



Assortiment de graisseurs hydrauliques

Réf. 742938

Coffret de 80 graisseurs droits et coudés 45° et 90°

Filetage	Droit	45°	90°
M6 x 1.0	15	5	5
M8 x 1.0	15	5	5
M10 x 1.0	10	5	5
R1/8 1/8 28BSP	10		



Blisters de 15 graisseurs

Réf.	Filetage
742944	M6 x 1.0
742945	M8 x 1.25
742942	M10 x 1.25
742943	M10 x 1.5
742941	R1/8 1/8 28BSP

- 5 droits
- 5 coudés 45°
- 5 coudés 90°

